

# 第11回 西湘防災塾

## 楽しい「親子防災キャンプ」に参加しませんか

親子防災キャンプを、好評につき今年も実施いたします

奮ってご参加下さい **「参加費は無料です」**

参加対象者は小学生・中学生と保護者の方です

主催 西湘防災塾（相日防災株式会社内）

募集組数 先着 25組

応募締切 平成30年6月29日（土）午後5時まで

実施日 平成30年7月21日（土）午後1時より（小雨は決行します）

（受付開始時間12時より）

平成30年7月22日（日）午後1時まで

開催場所 小田原西湘テクノパーク内相日防災（株）研修室及び駐車場

住所 小田原市羽根尾225-1（地図と持参用品は裏面に記載）

電話 0465-44-3511（代表） 駐車場完備

### 『催行予定種目』

テント宿泊による避難所体験

炊き出し・防災食体験・キャンプファイヤー

### 『実施訓練』

地震体験車による地震体験・ロープ結索法・

煙避難体験・初期消火訓練・LEDランタン製作等

アウトドア防災ガイド あんどურიす氏による講習

※内容を変更する場合があります



※申込みはFAX・電話又はメールで直接下記へ申し込み下さい

FAX:0465-44-3530

電話:0465-44-3517（相日防災・西湘防災塾事務局）

アドレス:soumu@sojitsu.com

### FAX申込書用紙

1.申込児童名（学年）

（ 年生） 幼児の同行可

2.申込児童名（学年）

（ 年生） お名前にはふりがなをお願いします

3.申込児童名（学年）

（ 年生）

保護者氏名

中学生の場合、先生の同行でも可

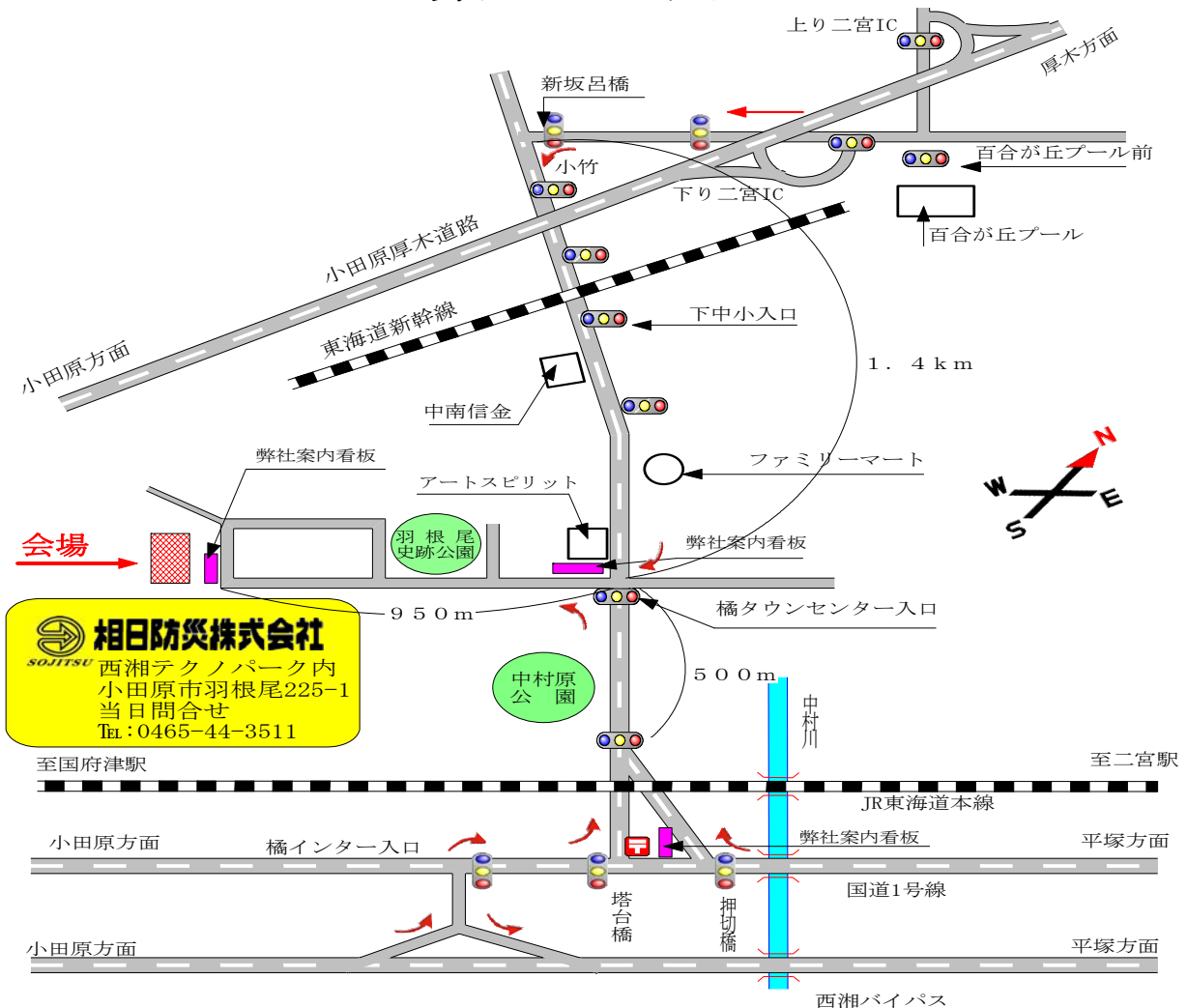
連絡先住所 〒

電話番号 ( )

# 親子防災キャンプ持参品

・洗面用具・タオル・着替え・ハンカチ・帽子・雨具・軍手・懐中電灯・虫よけスプレー・虫刺されの薬・常備薬・水筒 ほか 必要と思われるもの  
 お持ちの方は、携帯ラジオ・サンダル・寝袋 など  
 但し、必ずしも持参しなくても結構です 各ご家庭のご判断にお任せ致します  
 毛布・マットレス・枕と食事の際の食器、飲み物はこちらで用意してあります  
 分からない点がありましたらお気軽にお問い合わせください

## 案内図



**相日防災株式会社**  
 SOJITSU  
 西湘テクノパーク内  
 小田原市羽根尾225-1  
 当日問合せ  
 Tel: 0465-44-3511

※お車ご利用の方  
 西湘バイパス 上りは橋インターを出る  
 下りは大磯インターを出て、国道1号線を左折し小田原方面へ  
 東名高速道路ご利用の方  
 上り方面 秦野中井インター降りて71号線を二宮方面に向かい、  
 国道1号線に出て右折  
 下り方面 厚木インターより小田原厚木道路に入り、二宮インターを出る

※電車ご利用の方 東海道新幹線小田原駅で下車、  
 JR東海道本線に乗換えて、国府津駅下車